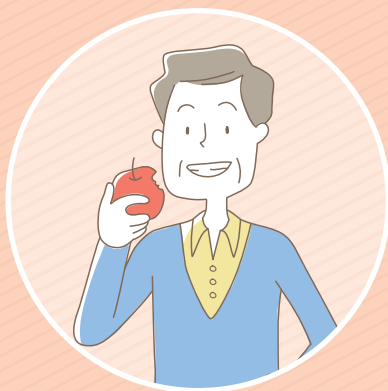


知っているようで意外と知らない  
歯科インプラントがよく分かる！

# なるほど!! インプラント



こんな方へオススメする本です。

- 歯を失って不自由しているけど、入れ歯には抵抗がある方
- 入れ歯では自分の歯のように噛めなくて不満がある方
- インプラントに興味があるけれど不安がある方

イノマタデンタルクリニック  
院長／歯学博士 猪股裕士



もう一度若い頃の自分の歯のようになんでも食べられる喜びを取り戻せたら…。そういった場合に有効なのが「歯科インプラント」です。若い頃のように食べる楽しみを取り戻すことで、再び心身ともに元気を取り戻すことも夢ではありません。

歯科インプラントは「第二の永久歯」と形容されるほど、優れた治療法です。近年は技術が目覚ましく進歩して、高齢者や持病をお持ちの方でも安心して受けられるまでになっています。

当クリニックでもインプラントにしてから「外出が増えた」「積極的になった」「笑顔が増えた」「若返った」といった喜びの声をたくさん伺います。

人生をより豊かに楽しむ一つの方法として、一人でも多くの方に歯科インプラントで“食べる喜び”を取り戻してほしい。そんな思いから、知っているようで意外と知らない歯科インプラントについて、わかりやすく解説した冊子を作りました。

正しい知識を知っていただくことで不安や疑問を取り払い、歯科インプラントから始まる笑顔あふれる毎日を手に入れていただけたら、こんなにうれしいことはありません。

イノマタデンタルクリニック院長 / 歯学博士 猪股裕士

## 目次

---

|                                   |    |
|-----------------------------------|----|
| はじめに一歯を失うことは笑顔や意欲までも失う事…          | 2  |
| <b>【第一章：インプラントの基礎知識】</b>          |    |
| Q そもそもインプラントって何ですか？               | 6  |
| Q 入れ歯やブリッジとは何が違うのですか？             | 6  |
| Q 最近始まった治療法なのでしょうか？               | 8  |
| Q 身体に入れるものだけど、金属アレルギーなどの心配は？      | 8  |
| Q どのくらい長持ちするのですか？                 | 8  |
| Q インプラントで味覚や食感が変わることはないですか？       | 9  |
| Q インプラントにすると若返るって本当？              | 9  |
| <b>【第二章：持病や高齢のためインプラントが不安な方へ】</b> |    |
| Q インプラント治療は高齢者でも受けられるのですか？        | 11 |
| Q 持病があってもインプラント治療を受けられますか？        | 11 |
| 糖尿病                               | 12 |
| 歯周病                               | 12 |
| 高血圧                               | 12 |
| 心臓疾患                              | 13 |
| 骨粗鬆症                              | 13 |
| 喫煙・飲酒                             | 13 |
| その他                               | 13 |
| まとめ                               | 14 |

### 【第三章：手術について】

|                                |    |
|--------------------------------|----|
| Q 手術を受ける前の注意点はありますか？           | 15 |
| Q インプラント治療はどのような手順で行われますか？     | 15 |
| Q 手術時間はどれくらいですか？               | 16 |
| Q 入院の必要はありますか？                 | 16 |
| Q 痛みや腫れはどのくらい続くのですか？           | 16 |
| Q どのくらいでしっかり噛めるようになりますか？       | 16 |
| Q 手術が失敗する恐れはないのですか？            | 17 |
| Q 万が一不具合が生じたらどうなるのですか？         | 17 |
| Q インプラントのお手入れ・メンテナンスはどうしたらいいの？ | 18 |

### 【特別篇：オール・オン・4とは】

|                        |    |
|------------------------|----|
| Q オール・オン・4とはどんな治療法ですか？ | 19 |
| Q オール・オン・4のメリットは？      | 19 |

### 【第四章：インプラントの費用・選び方】

|                         |    |
|-------------------------|----|
| Q ローンやクレジットは使える？        | 20 |
| Q 医療費控除の対象ですか？          | 20 |
| Q 信頼できるクリニックを見極めるポイントは？ | 21 |
| クリニック選びのチェックリスト         | 21 |
| 私のインプラント体験記 (1)         | 23 |
| 私のインプラント体験記 (2)         | 24 |
| おわりに                    | 26 |

## 【第一章：インプラントの基礎知識】

### Q そもそもインプラントって何ですか？

A インプラントとは「埋め込む」という意味で、自分の歯の根の代わりに相当する「人工歯根」を埋め込み、その上に人工の歯を取り付ける治療法です。人工歯根はやがて顎の骨と結合し、一体化していきますので歯が顎の骨にしっかりと固定され、まるで自分の歯のような自然な噛み心地を取り戻すことができます。このことから“第二の永久歯”とも言われます。



自分の歯みたいに噛めて  
食事を楽しめる

### Q 入れ歯やブリッジとは何が違うのですか？

A 虫歯や歯周病などで歯を抜いてしまうと、歯根という大切な歯の土台まで失われてしまいます。土台がなくては歯を固定することができないため、やむなく隣の健康な歯を削って支えるブリッジや、銀色のバネのある取り外し式の入れ歯で代用されてきました。しかしブリッジの場合、せつかくの健康な歯を削る上、支えとして負担がかかり続けるため、健康な歯を失ってしまう心配があります。また、入れ歯では思い切り噛みしめることができないなど、噛み心地がある程度低下してしまいます。さらに「喋りづらい」「人から良く聞こえないと言われる」「銀色のバネが見える」「入れ歯だと悟られる」「入れ歯特有の匂い」などを気にされる方もいらっしゃいます。これらの問題がない、より自然な歯の感覚を取り戻

すために生まれたのが歯科インプラントです。

## インプラント・ブリッジ・入れ歯の比較表

|       | インプラント  | ブリッジ  | 入れ歯   |
|-------|---|---|---|
| 見た目   | ◎   | ○   | ×   |
| 発音    | ◎   | ○   | ×   |
| 噛み心地  | ◎   | ○   | ×   |
| お手入れ  | ◎   | ◎   | ×   |
| 耐久性   | ◎   | △   | ×   |
| 治療期間  | △   | ◎   | ○   |
| 金額    | △   | △   | ◎   |
| メリット  | <ul style="list-style-type: none"> <li>・ 噛む力が健康な歯と変わらない</li> <li>・ 見た目が自然</li> <li>・ 発音や味覚が変化しない</li> <li>・ 顎の衰えを防止できる</li> <li>・ 正しく使えば長期間使える</li> </ul> | <ul style="list-style-type: none"> <li>・ 入れ歯よりも自然な噛み心地</li> </ul>                                     | <ul style="list-style-type: none"> <li>・ 保険適用内で治療でき、経済的負担が少ない</li> <li>・ 比較的短時間に治療できる</li> </ul>  |
| デメリット | <ul style="list-style-type: none"> <li>・ 治療期間が長い</li> <li>・ 治療費が入れ歯などより高額</li> <li>・ 持病がある場合には事前に治療やコントロールが必要</li> </ul>                                  | <ul style="list-style-type: none"> <li>・ 支えにするため健康な歯を削る</li> <li>・ ブリッジを支える歯に負担がかかり弱らせてしまう</li> </ul> | <ul style="list-style-type: none"> <li>・ 見た目が気になる(パネなど)</li> <li>・ 空気が漏れて発音しにくい場合がある</li> <li>・ 手入れが面倒・手入れを見られるのが恥ずかしい</li> <li>・ 2～3年ごとに作り替えや調整が必要</li> <li>・ 入れ歯になったことの精神的負担</li> </ul> |

## Q 最近始まった治療法なのでしょうか？

A インプラント治療はすでに50年以上の歴史と実績を持つ、医学的に安全性が確立された治療法です。アメリカでは歯を失った場合の第一選択肢とされているほどです。ただし、インプラントは外科手術を伴いますので、医師の経験と技術、検査体制、設備、専門スタッフなどが揃っている事が非常に重要なのは言うまでもありません。



近代インプラントの父ブローネマルク博士（右）と、41年間インプラントを使用した患者さん（左）

## Q 身体に入れるものだけど、金属アレルギーなどの心配は？

A 今ではチタンを使ったインプラントが主流です。チタンは、心臓のペースメーカーや人工関節などにも使われる金属で、人体に埋め込んでも毒性がなくアレルギー反応も非常に起こりにくい素材とされています。

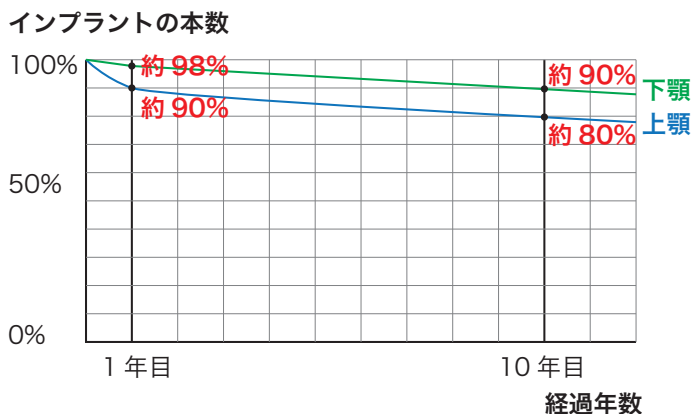
※アレルギーが不安な方は、必ず医師に相談してから治療を受けてください

## Q どのくらい長持ちするのですか？

A インプラント自体の耐久性は半永久的と言われるほどですが、顎の骨の状態が悪化して支えきれなくなることが起きます。手術後も定期検診を受け、しっかりメンテナンスすることがインプラントを長持ちさせる秘訣です。きちんとメンテナンスしている場合、インプラントが健全に残っている割合



は下顎で1年目98%・10年目90%、上顎で1年目90%・10年目80%となっています。中高年の方なら、10年後に自分の歯が残っている確率よりも上かもしれませんね。



## Q インプラントで味覚や食感が変わることはないですか？

A インプラントは、より自分の歯に近い感覚を取り戻すことができるため、味覚や食感はむしろ、入れ歯やブリッジ以上に改善すると感じる方が多いようです。ただし、歯で受けた刺激を顎の骨経由で感じることから、天然の歯とは若干違った食感に感じる方もいるようです。それでも少し時間がたてば、このような違和感はほとんどなくなり、元の食感が戻ってくるのも義歯にはない魅力と言われています。

## Q インプラントにすると若返るって本当？

A まず、見た目が若返ると言われています。理由はインプラントにすると、ものをしっかり噛めるようになり、その結果顎や顔の筋肉が鍛えられ、口角が上がり、口元のしわが目立たなくなるといったアンチエイジング効果が生まれると言われ

ているからです。怒っていないのに「怒っているの？」なんて言われるのも、歯を失って口の周囲や表情の筋肉が衰えると表情が冴えなくなるのが一因です。インプラントが入り、よく噛めるようになると、刺激を受けて筋肉や皮膚が以前の機能を取り戻し表情もそれにつれて若返っていくと言われて

います。さらに、入れ歯のようなバネなどがなく、見た目にも美しい口元を手に入れることで、人前でも自信をもって話せるようになり、その自信が美しさを引き出すとも考えられています。また、体力が改善することによる若返り効果も期待できます。つまり硬いものでも美味しく食べられるようになることで栄養バランスが改善し、体の内側から健康になる結果、若々しさと美しさを取り戻すといわれているのです。

このようにインプラントにすることで、見た目にも若々しく、自信をもって人前に出られるようになるため「同窓会でシワが少なくてうらやましいと言われた」「仕事がうまく進むようになった」「新しいお友達ができた」「趣味が広がった」など、イキイキと人生を楽しまれる方が本当に数多く見られます。女性も男性も、若々しさを取り戻すには、なんと言っても“自分の歯のように食べられることで、生活の楽しみを取り戻すことが大切”と言えるでしょう。



## 【第二章：持病や高齢のためインプラントが不安な方へ】

### Q インプラント治療は高齢者でも受けられるのですか？

A インプラント治療に年齢の上限はありません。骨の状態は年齢とともに衰えてゆくため、早ければ早い方がより良い結果を生み、体への負担も少なくて済みます。また、ブリッジや部分入れ歯は、支えに使っている大切なご自身の歯に負担がかかり、支えの歯を失う心配がありますが、インプラントならそのような心配がありません。もちろん、技術の進歩は目覚ましく、歯肉や顎の骨の状態があまりよくない場合でも手術ができるケースが広がっています。また、手術の体への負担も少なくなってきていますので、単に高齢だからと言って諦める必要はありません。

### Q 持病があってもインプラント治療を受けられますか？

A 持病があっても、主治医のもとで症状をコントロールしておくことによってインプラント治療が可能になります。諦めずに主治医と相談し、若い頃のような豊かな人生を取り戻すために、一步踏み出してみてはいかがでしょうか。



患者さんのため、歯科医と主治医は二人三脚。

## 持病別のインプラント治療について

### 糖尿病

糖尿病が進行している状態では、抵抗力が低下しているため、外科手術を伴うインプラントは感染症のリスクが高まります。また、血糖値のコントロールができていない場合、骨とインプラントが結合しなかったり、骨がインプラントを支えられなくなる現象が起こるなどの恐れがあります。糖尿病がある方は、事前に内科医の先生と血糖値をコントロールしておくことで、インプラント治療が可能になってきますので、まずは主治医と相談してみましょう。

### 歯周病

歯周病は感染しても始めは痛みなどの自覚症状がないため、自分が歯周病と気づいていない方も多い病気です。検査をして歯周病があれば、まずしっかりと歯周病を治療します。こうすることで安心してインプラント治療が受けられます。また、歯周病によって顎の骨が薄くなっているケースもあり、この場合は骨を移植してインプラントに必要な骨の厚さや高さを確保してから、インプラント治療を行うこともあります。

### 高血圧

血圧をコントロールできていればインプラント治療は可能ですので、主治医の指導のもと、血圧の状態を整えましょう。

## 心臓疾患

主治医の了解の元、体への負担のない範囲でインプラント治療を行うことができます。主治医と相談し、インプラント治療に向けた健康管理を受けて体調に気をつけることが大切です。

## 骨粗鬆症

初期～中期程度であれば、待機期間<sup>(注)</sup>を2～3か月長くすることで問題なく治療を受けることができます。ただし、重症の場合には主治医との相談が必要になります。

(注) 待機期間とは、骨と人工歯根がしっかり結合するのを待つ期間です。通常、上顎で4～5カ月、下顎で2～3カ月と言われますが、骨の状態によってはこの期間を長くとることがあります。

## 喫煙・飲酒

喫煙される方やお酒が好きな方は、インプラントの固定率が若干低くなる傾向が見られますが、タバコやお酒をやめたり量を減らしたりすることで、リスクを減らすことができます。

## その他

その他の病気については、主治医や歯科医とよく相談しましょう。内科医と連携体制を取っている歯科医であれば安心です。

## まとめ

医療技術が発達した現代においては、年齢や持病によってインプラント治療をあきらめる必要はありません。自分の歯のように噛めるインプラントなら、楽しく食事を取れるので若い人に負けないスタミナを手に入れることも、シワやたるみの改善で見た目にも精神的にも若返ることは決して夢物語ではありません。インプラントで再び楽しみを取り戻して、かげがえのない人生を謳歌しませんか？

※医師の判断によりインプラントが難しい場合もあります。



## 【第三章：手術について】

### Q 手術を受ける前の注意点はありますか？

A 体調を整え、体力をしっかりつけておくことが傷の回復を早めます。風邪などに十分注意し、タバコやアルコールなどの刺激物は少なくとも、手術の2～3日前からと、手術後2週間ほどは控える方が望ましいです。

### Q インプラント治療はどのような手順で行われますか？

A 一般的には以下のようなステップで治療が行われます

|             |   |
|-------------|---|
| ①初診・カウンセリング | 歯や口の中に関する悩みや希望をお聞きします。  |
| ②口の中の検査     | 虫歯、歯周病、咬み合わせ、顎の骨の状態をチェック。   |
| ③内科的診査      | 持病の有無・程度をチェックし、主治医と相談してインプラント手術が可能かどうか診査。   |
| ④治療計画の説明    | 治療計画を提案し、十分に説明します。  |
| ⑤術前処置       | インプラント手術の成功率に影響を及ぼす、虫歯や歯周病などを応急処置。  |
| ⑥人工歯根埋め込み手術 | 人工歯根を埋め込み、人工歯根と骨が結合するのを待ちます。普通の人で上顎ならおよそ4～5か月、下顎で2～3か月程度かかります。(骨の弱い方なら、さらにそれぞれ2か月ほど期間を要する場合があります) |
| ⑦人工歯の取り付け   | 人工歯を設計・作成し、インプラントの上に取り付けて完了。  |
| ⑧定期検診       | 手術後は2か月に1回程度の定期検診が基本。持病のある方は1か月に1回が望ましいとされます。   |

## Q 手術時間はどれくらいですか？

A インプラントを埋め込む本数や、骨の質をはじめ様々な条件で異なってきますが、簡単な場合で1回につき20～30分、大掛かりな場合でも1～2時間程度が多いです。手術へ恐怖心があるなど抵抗がある方の場合は、ご要望があれば、うたたねしている間に治療を終わらせる鎮静療法を利用することで、精神的な負担を軽くすることもできます。

## Q 入院の必要はありますか？

A インプラントの手術は、歯を抜く手術と同じように局所麻酔で行います。手術後止血が確認でき、十分休憩すれば帰宅していただけますので、入院の必要はありません。

## Q 痛みや腫れはどのくらい続くのですか？

A 手術後の痛みや腫れには、個人差があります。痛みや腫れが全くない方から、親知らずを抜いた時のような痛みが続くという方までいろいろです。一般に、痛みについては一両日ほどで、腫れは4～5日で引く方が多いようです。痛みや腫れは、あらかじめ処方された鎮痛剤で対応します。

---

※痛みや腫れが何日も続くような場合は予期せぬトラブルも考えられますので、速やかに歯科医に相談しましょう。

## Q どのくらいでしっかり噛めるようになりますか？

A 手術直後は顎の骨と人工歯根がしっかり結合している状態で



はないため、歯へ負担の少ない食事を心掛けてください。人工歯根が骨にしっかり結合するまでの期間は、下顎で2～3か月、上顎で4～5か月とされてきましたが、この期間は徐々に短縮される傾向にあります。

最近では手術後すぐに仮歯で食事ができる「即時荷重」と呼ばれる方法も開発されています。「即時荷重」ができるかどうかは、骨の堅さなどの状態によりますので、歯科医に相談してみましょう。

## Q 手術が失敗する恐れはないのですか？

A 体質や顎の骨の状態によっては予見しきれないトラブルが発生する可能性はゼロではありません。また、手術自体が成功しても、術後のメンテナンスを怠ったり、喫煙などの生活習慣が原因でせっかく入れたインプラントを失う事例も若干ながら報告されています。

ただし、信頼できるクリニックできちんと検査しながら治療する限り、あまり心配する必要はありません。医師と相談の上、指導を守って治療を受けていけば、高い成功率を誇る治療法です。

## Q 万が一不具合が生じたらどうなるのですか？

A インプラントは顎の骨を削って土台を埋めるため、簡単にやり直すということはありません。時間をかけて顎の骨の状態が戻るのを待ち、新たな土台を作るなどの治療を行うこととなります。また、良心的なクリニックでは保障制度を導入し、万が一の場合でも責任をもって対応する体制を整えているこ

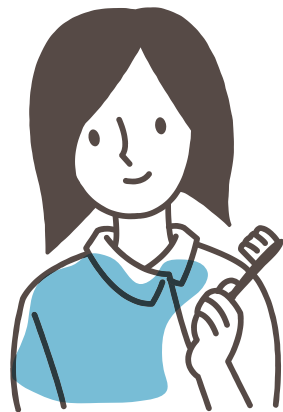
ともありますので、事前に確認しておくとい良いでしょう。

※例えば当クリニックでは5年保障制度を用意しています。きちんとメンテナンスしていることが条件ですが、事故などによる不具合以外はフルサポートをお約束していますのでご安心ください（当クリニックの詳しい保障制度につきましてはお問い合わせください）。

## Q インプラントのお手入れ・メンテナンスはどうしたらいいの？

A 自分の歯と同じように歯磨きやうがい薬を使って常に清潔な状態を保つことが基本です。また、定期検診は絶対に怠らないでください。歯周病はインプラントにとっても大敵ですので歯垢や歯石の除去などのクリーニングはプロの手で定期的に行う必要があります。

“インプラントは神様がくれた天然の歯を超える存在”ではありません。自分の歯と同じように、あるいはそれ以上に愛情を持って大切に手入れしていただくことが、永く使っていくためのコツです。



## 【特別篇：オール・オン・4とは】

### Q オール・オン・4とはどんな治療法ですか？

A 歯が一本もない方に対する、最先端のインプラント治療です。これまで歯が一本もない方は総入れ歯にする以外なかったのですが、わずか4本の人工歯根を埋め込んで12本の歯を支えるものなのです。(顎の骨の状態によってさらに1～2本追加する場合があります)。まさに自分の歯のような噛み心地を、短期間に取り戻すことができます。ただし、非常に新しい治療技術のため、現段階では一部のクリニックでしか受けることができません。



### Q オール・オン・4のメリットは？

A 顎に埋め込む人工歯根は原則4本ですので、それだけ体への負担が小さいというメリットがあります。一本ずつインプラントを埋め込む場合と比べて治療期間や手術時間も短くなり、費用も抑えられることから非常に人気が高まっています。しかも手術当日に仮歯を入れると、その日のうちに噛めるメリットがあります(骨が十分に硬い場合)。通常のインプラント治療では「人工歯根の埋め込み→待機期間→人工歯の取り付け」と数か月をかけて治療するのに対し、手術当日に噛むことができるのは大きな魅力です。

## 【第四章：インプラントの費用・選び方】

### Q 費用はどのくらいですか？

A インプラントは自由診療という区分のため、クリニック毎に料金が異なりますので各院にお問合せ下さい。参考までに、全国の大学病院の平均的な価格はインプラント 1 本あたり 40 万円<sup>(注)</sup>ほどです。

(注) 当院でも同程度の価格となっております。

### Q ローンやクレジットは使える？

A 一般的にインプラント治療の費用は高額になるため、銀行やクレジット会社などでは、医療用ローンを取り扱っているところが増えていきます。例えば当クリニックの患者さんでは 5 年分割を利用される方が多くいらっしゃいます。

※当院では他社より低利でご利用いただけるジャックスの 3 年～ 5 年分割を取り扱っていますので詳しくはお問い合わせください。

### Q 医療費控除の対象ですか？

A 医療費控除の対象です。年間に支払った医療費が 10 万円を超えた場合、確定申告によって税金の控除が受けられます。医療費控除は家計を同じくする親族の医療費も対象になりますので、最も所得の高い方で申告すれば有利に税金の還付が受けられます。結果として医療費負担を軽くすることにつながります。

## Q 信頼できるクリニックを見極めるポイントは？

A インプラント治療は外科処理を伴うため、慎重に信頼できるクリニックを選びましょう。信頼できるクリニックを見極めるポイントは以下のようなものが挙げられますので参考にしてみてください。

### クリニック選びの12のチェックポイント

1. インプラントの経験と実績が豊富なこと
2. インプラント治療の経験や、その他の質問に対して、いやな顔をしないでわかりやすく説明してくれること
3. 専用の個室を備えていること
4. 治療室はもちろん、待合室やトイレの掃除が行き届いていること
5. 歯科衛生士や歯科技工士などの専門スタッフが充実していること
6. 医療スタッフの身だしなみが清潔であること
7. 最新の治療方法を研究・採用していること
8. CTなどの先端機器が充実していること
9. 治療計画をきちんと提示し、丁寧に説明してくれること
10. 治療中・治療後のフォロー体制、補償制度などがしっかりしていること
11. 治療後の定期健診やリコールなどのスケジュールプランなどを提示してくれること
12. 患者さんの主治医との連携を厭わないこと

## 私のインプラント体験記 (1)

総入れ歯にしてから、意欲がなくなり  
家に閉じこもりがちに…  
(60代女性・主婦)



50代から歯槽膿漏が悪化し、歯が抜ける都度入れ歯を入れていましたが、やがて自分の歯を全て失ってしまい、仕方なく総入れ歯にしました。違和感は徐々になくなったものの、ある日、食えることが楽しくなくなっている自分に気づいたんです。

入れ歯にしてから、ステーキやイカなど歯応えのあるものを避けるようになり、入れ歯にお餅がくっついて笑われてから、お餅なんか見るのも嫌でした。かけらや種が挟まると痛いので、煎餅やイチゴなども避けていたし、サ行とタ行の発音が少しおかしくなり、お友達から聞きづらいと言われて以来、人と話すのも極力避けるようになっていました。

こんな調子ですから、食べることに意欲が湧かず、お友達との外食や旅行の機会もめっきり減ってしまいました。これでは駄目だと思い、妹に相談したところ「インプラントにすると、若い頃と変わらない食生活が取り戻せるらしい」と言われ、自分なりに調べてみたのがきっかけでした。

### インプラント事故が多い事を知り、入れ歯で我慢しようかとも…

入れ歯よりかなり費用が掛かるというので最初はためらいました。でも「毎日の食事が美味しい幸せには代えられない」と主人が言ってくれたので、相談だけでもしてみようと考え直したんで

す。それでもインプラントは外科手術なので、腫れや痛みがどのくらい続くのか不安でしたし、テレビで、インプラントの事故を特集していたこともあり、そんな危険をおかすぐらいなら、入れ歯で我慢したほうがいいのかも…と悩み始めたんです。

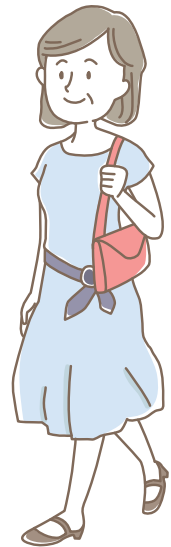
そんな時、偶然手にした雑誌でインプラントの記事を見つけ、その記事にコメントを寄せていた先生によると「そうした事故の多くはインプラントの問題ではなく、検査不足や技術不足といった医療チームの問題だ」とお話しされていました。

例えるなら、交通事故の原因の多くが自動車自体の問題ではなく、ドライバーの運転技術や判断の問題であるのと同じと解説しており、なるほどと納得したんです。それに、その雑誌では腫れも痛みも少ない画期的な手術方法も紹介されており、これなら怖がりな私でも大丈夫かもと、ようやく決心がついたんです。

## 食生活から趣味までとても良い結果が得られ、びっくり。

インプラントにして以来、まさに若い頃と変わらない食生活を取り戻しました。食卓に、刺身や肉料理、フルーツやサラダなどが戻り、見た目にも華やかで栄養バランスも良くなったと思います。レストランや居酒屋などでも安心して注文できるため外食も増えました。気になっていた発音も自然になり、おしゃべりする楽しさも取り戻しました。入れ歯では遠慮していたママさんコーラスにも復帰したんですよ。

“自分の歯”を取り戻すことが、食生活から趣味までこんなに良い結果をもたらすとは、思ってもみませんでした。もっと早くインプラントにしていれば良かったと思っているぐらいです。



## 私のインプラント体験記 (2)

部分入れ歯にしようとしていたら、  
店長の強い奨めで…

(50代男性・自動車販売業)



自動車の営業をしているのですが、草野球で転び、前歯を折ってしまいました…。営業は見た目も大切ですので入れ歯か差し歯にするしかないと思ったところ、店長からインプラントを強く勧められたんです。

聞けば、以前部分入れ歯にした先輩がいて、入れ歯が合わず空気が漏れて会話が聞きづらくなった上、食べかすがたまるのか口臭も酷くなり、お客様からクレームが届く始末で、結局インプラントに替えたことがあったんだそうです。どうせなら最初からインプラントにした方が良いというので、その先輩が通っていた、イノマタさんに相談にやってきたのがきっかけでした。

診てもらおうと、前歯は折れたのではなく、歯槽膿漏で歯茎が弱っていて抜けたもので、残りの前歯もグラグラしていつ抜けてもおかしくない状態と判明。そういえば最近口臭が酷く、接客にも支障が出るほどだったので、こんな歯茎の状態で本当に手術が出来るのか少し心配でした。

**酷い歯槽膿漏だったので、手術は出来るのか心配…**

**さらに内科の検査で持病が判明**

案の定、このままでは手術は出来ないということで、まず歯槽膿漏をきちんと治療してからインプラント治療に入るという計画



を提示されました。土台からやってくれるんだと逆に安心しましたね。

また、歯周病が進んでいる場合は特に、身体の内部も検査することが大切と言われ、イノマタさんと内科医が連携して徹底的に検査してもらったところ、高血圧と気管支喘息が指摘されました。これらをしっかり治療した上で、インプラントの手術に臨むことになったんです。

結局インプラント手術を受けたのは4ヵ月後になりましたが、それだけしっかり検査して必要な治療を受けた上での手術でしたから、逆に不安や迷いは一切無かったですね。

## 表情が若返り、接客も積極的になって今は仕事が楽しい。

インプラントのついでに、以前治療していた銀歯を白いセラミックスに交換。以前は前歯に隙間があり、しかも歯のすき間が茶色くくすんでいたのが、真っ白な歯がキレイに並んで、表情がぐっと若返ったんですよ。

口臭もなくなったようなので、お客様に顔を近づけても気兼ねなく説明できるようになりました。もちろん、入れ歯のように息が抜けて聞きづらくなるということもないし、まさに自分の歯を取り戻したようですね。

お陰で、今まで若いスタッフに譲っていた女性客への説明も、気後れすることなく自らすすんで担当するようになり、今は仕事が楽しくてしょうがないですね（笑）。







●著者プロフィール

## 猪股 裕士

イノマタデンタルクリニック 院長／歯学博士

1985年 東北大学 歯学部 卒業

1986年 イノマタデンタルクリニック設立

1992年 大学院卒業

インプラント学会 会員／日本顎咬合学会 認定医

日本歯周病学会 会員／日本顎口腔機能学会 会員

東北大学歯学部システム補綴分野大学院摂食嚥下





イノマタ  
デンタル  
クリニック

inomata dental clinic

**五橋オフィス**

仙台市青葉区五橋1-6-2 KJビル2F

Tel. 022 266 0022

診療時間 月～金 9:30～19:00

★土は16:30まで

★休診時間 13:00～14:00

休診日 日曜・祝祭日

※その他の休診日については、  
お電話でお問合せ下さい。

駐車場 契約駐車場有(当院ビル裏)

**仙台駅前オフィス** (青葉通り)

仙台市青葉区中央3-1-1鳳月ビル5F

Tel. 022 343 8566

診療時間 月～金 10:30～20:00

★土・日は18:00まで

★休診時間 13:30～14:30

休診日 祝祭日

※その他の休診日については、  
お電話でお問合せ下さい。